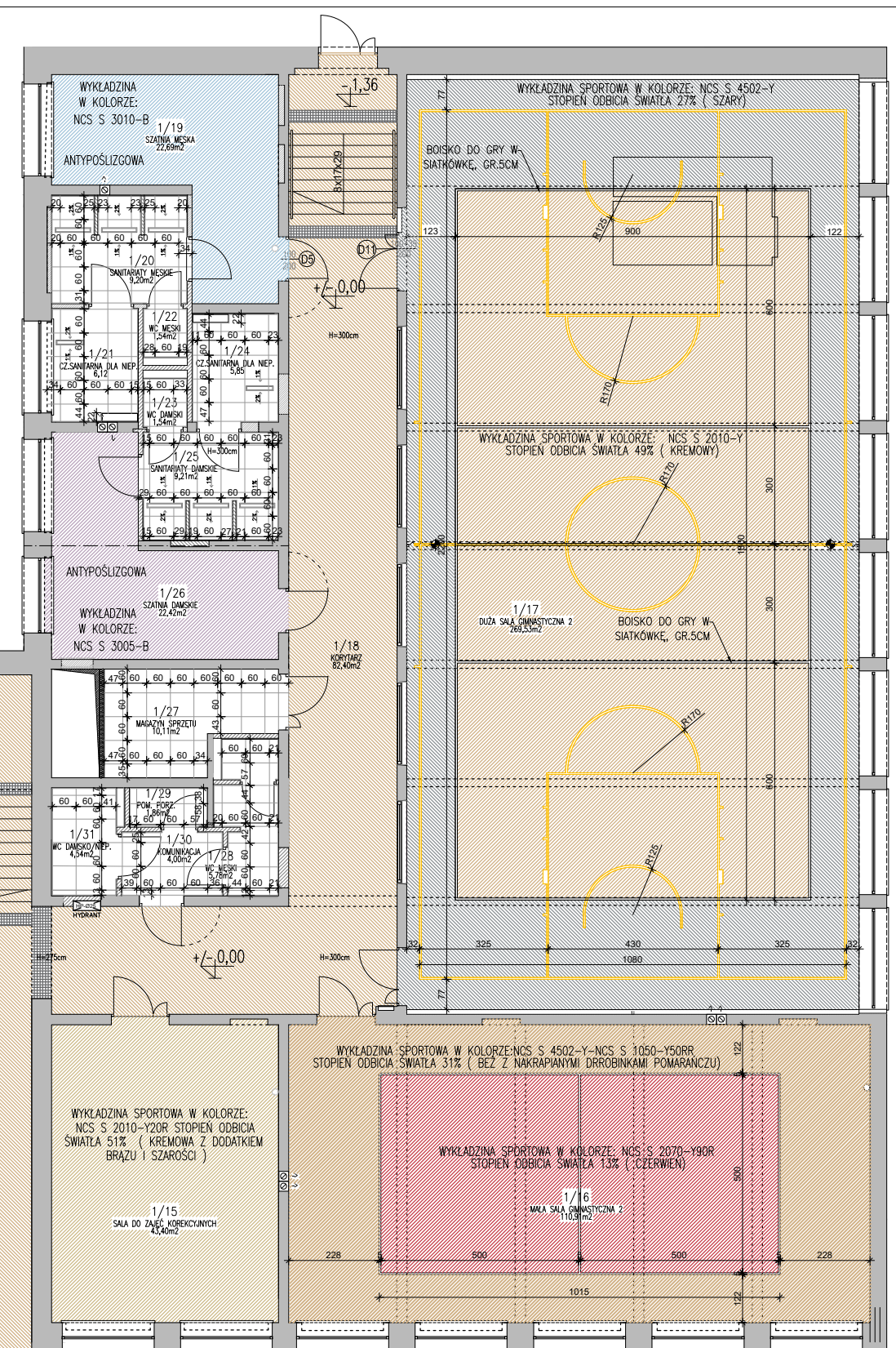
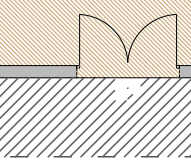
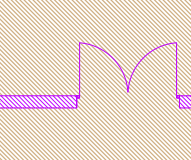
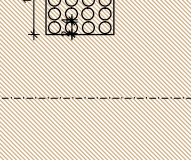
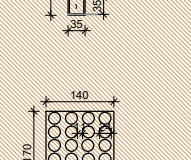
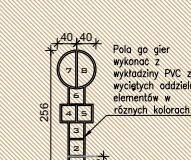
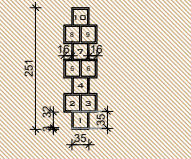
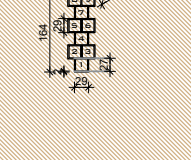
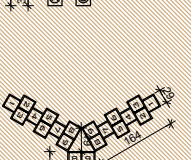
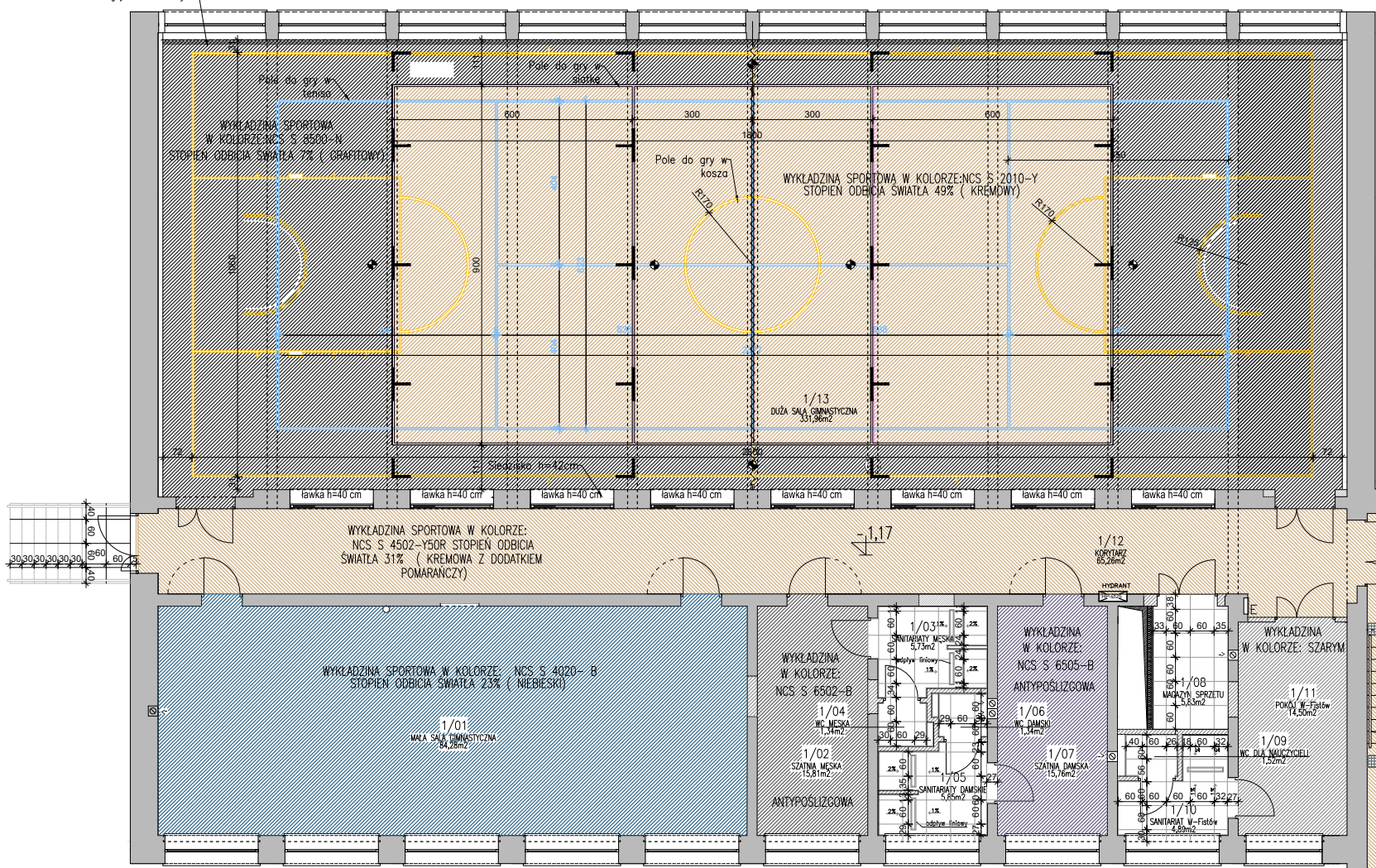


The architectural drawing illustrates the ground floor of a sports facility at level -1.17. It features three main basketball courts:

- Court 1/01 (Blue):** Dimensions 18x30m, area 540m². Specification: WYKŁADZINA SPORTOWA W KOLORZE: NCS S 4020-B STOPIEN ODBIJA ŚWIATA 23% (NIEBESKO).
- Court 1/02 (Orange):** Dimensions 18x36m, area 648m². Specification: WYKŁADZINA SPORTOWA W KOLORZE: NCS S 6502-Y STOPIEN ODBIJA ŚWIATA 31% (KOSCIOWA Z DODATKIEM POMARANCZY).
- Court 1/03 (Orange):** Dimensions 18x36m, area 648m². Specification: WYKŁADZINA SPORTOWA W KOLORZE: NCS S 6505-B ANTYPOŚLIZGOWA.

A detailed inset provides information about the sanitary and kitchen facilities:

- Kuchnia (Kitchen):** Located near court 1/03, area 1.07 m².
- Sanitariaty (Sanitary Rooms):** Multiple locations throughout the facility, including one specifically for women (SANITARIAT MĘSKI) and another for men (SANITARIAT ŻEŃSKA).
- Pole do gry w kosza (Basketball court area):** Indicated for courts 1/02 and 1/03.
- Other details:** The plan includes various dimensions, door types (e.g., drzwi otwierane na zewnątrz), and material specifications for different parts of the facility.



Inwestycja:			
PRZEBUDOWA I REMONT BLOKU SPORTOWEGO ZESPÓŁU SZKÓŁ NR W SUWAŁKACH PRZY UL. KLONOWEJ DZ. NR EWID. 23669 OBRĘB NR 04 MIASTO SUWAŁKI.			
Inwestor:			
MIASTO SUWAŁKI UL. MICKIEWICZA 1 16-400 SUWAŁKI			
Jednostka projektowa:			
<i>Pracowni</i> ROMAN PTASZYŃSKI ul. Bałtycka 2/9 15-611 Białystok			
Faza opracowania:			
PROJEKT WYKONAWCZY - AKTUALIZACJA 2022r.			
Ryzyko:			
RZUT WYKOŃCZENIA PODŁÓG			
Strona:			
Architektura:		Nr upraw.:	Podpis:
Projektant:		B-P00K-11/03	
Opracowała:			
Sprawdza/ce:		B-P00K-10/03	
Projekt jest chronionym prawem autorskim. Projekt architektoniczny jest projektem nadzrymym, wszystkie nieścisłości konsultować z Głównym Projektantem			
Nr proj.:	Kala:	Data:	N rys.:
PT-26/2016	1:100	14/01/2022	Rev

Inwestycja:			
PRZEBUDOWA I REMONT BLOKU SPORTOWEGO ZESPÓŁU SZKÓŁ NR W SUWAŁKACH PRZY UL. KLONOWEJ DZ. NR EWID. 23669 OBRĘB NR 04 MIASTO SUWAŁKI.			
Inwestor:			
MIASTO SUWAŁKI UL. MICKIEWICZA 1 16-400 SUWAŁKI			
Jednostka projektowa:			
<i>Pracowni</i> ROMAN PTASZYŃSKI ul. Bałtycka 2/9 15-611 Białystok			
Faza opracowania:			
PROJEKT WYKONAWCZY - AKTUALIZACJA 2022r.			
Ryzyko:			
RZUT WYKOŃCZENIA PODŁÓG			
Strona:			
Architektura:		Nr upraw.:	Podpis:
Projektant:		B-P00K-11/03	
Opracowała:			
Sprawdza/ce:		B-P00K-10/03	
Projekt jest chronionym prawem autorskim. Projekt architektoniczny jest projektem nadzrymym, wszystkie niedociagłości konsultować z Głównym Projektantem			
Nr proj.:	Kala:	Data:	N rys.:
PT-26/2016	1:100	14/01/2022	Rev